

*Porque es imposible que tantos
profesionales se equivoquen...*



Herramienta de prensado electro-hidráulico por batería universal "US-6M" **Sensor**

Hidráulica por batería para cabezales de prensada intercambiables, cabezal de prensado giratorio 180°, retorno manual tras completar el prensado.

- para 4 cabezales intercambiables diferentes (Art.-N.º 216761, Art.-N.º 216762, Art.-N.º 216763, Art.-N.º 216764)
- fácil cambio de los cabezales
- enclavable con 2 pasadores extraíbles
- con la nueva batería HAUPA Art.-N.º 215523 y el cargador Art.-N.º 215527
- fuerza de prensado kN: 60
- presión de trabajo en bar: 700

Con los diferentes colores del sensor-LED se muestra si el prensado se ha concluido con éxito o si ha ocurrido algún error:

- Luz verde: prensado concluido según el reglamento, motor parado
- Luz naranja: tensión de la batería insuficiente
- Luz roja: prensado interrumpido anticipadamente

El dispositivo dispone asimismo de 1 LED blanco para la iluminación del espacio de trabajo correspondiente.

Nº art. 216760-1

Equipo básico

EUR PVP

2.180,00



4x

Video 216760-1



Cabezal de prensado "U-K0-6"

Cabezal de prensado para elementos de prensado intercambiables, con apertura rápida sin elementos.

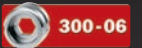
- cabezal abatible
- apertura/ carrera: 17 mm
- ancho de prensado: estrecho
- terminales: estándar Cu 6-300 / DIN Cu 6-300 / DIN Al 16-240
- conector: estándar Cu 6-300 / DIN Cu 6-300 / DIN Al 16-240

Nº art. 216761

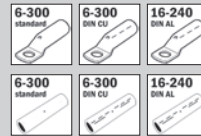
para 216760-1

EUR PVP

620,00



360° | 216761



1

Cabezal de prensado "U-KDE240-6"

Cabezal de prensado con apertura rápida, prensado profundo, no necesita elementos.

- cabezal abatible
- terminales: estándar Cu 16-240
- conector: estándar Cu 16-240

Nº art. 216763

para 216760-1

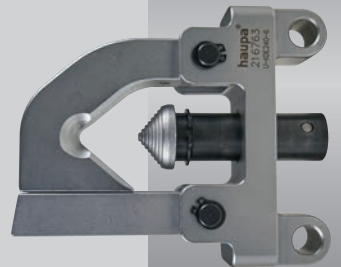
EUR PVP

730,00

360° | 216763



2



1



2



3



4

Cabezal de corte "U-KS6-S50"

para cables de cobre y aluminio



Nº art. 216762
para 216760-1

EUR PVP
820,00

360° | 216762



3

Cabezal de troquelado "U-S-6"

sin elementos

Datos técnicos:

- cabezal giratorio 360°
- cabezal flexible de aluminio

Capacidad de troquelado:

agujeros moldeados 138 × 138 mm (ST37 2.5 mm)
agujeros redondos 150 mm (ST37 3 mm) / 63 mm (VA 2 mm)



360°

Nº art. 216764
para 216760-1

EUR PVP
580,00

360° | 216764



4

Adaptador

para la bomba hidráulica por batería Art. 216357, para poder usar con ella los cabezales intercambiables Smart Universal (Art. 216761, 216762, 216763, 216764).

- con conexión hidráulica de cierre rápido (serie Cejn 115)



5

Nº art. 216765
para 216357

EUR PVP
630,00

Batería iones Li 18 V, 2 Ah

compatible con todos los equipos con batería de iones de Li, 18 V

- monitorización inteligente de la batería, protección de temperatura, indicador de capacidad con LED
- permite la carga con el cargador compacto de HAUPA Art. 215527 o el sistema de carga original Makita
- aviso: Esta batería no se puede cargar con el cargador rápido de HAUPA, Art. 215513.



Nº art. 215523
18 V, 2 Ah

EUR PVP
155,00



Batería iones Li 18 V, 4 Ah

compatible con todos los equipos con batería de iones de Li, 18 V

- monitorización inteligente de la batería, protección de temperatura, indicador de capacidad con LED
- permite la carga con el cargador compacto de HAUPA Art. 215527 o el sistema de carga original Makita
- aviso: Esta batería no se puede cargar con el cargador rápido de HAUPA, Art. 215513.



Nº art. 215525
18 V, 4 Ah

EUR PVP
195,00



Cargador compacto iones de litio 18 V

para Art. 215503, 215511, 215523, 215525

- construcción compacta
- bajo peso
- con indicador del control de carga con LED
- tensión de entrada 100 - 240 V AC
- tensión de carga 21 V DC, corriente de carga 1,5 A
- también apto para las baterías Makita BL1830, BL1815, BL1840



Nº art. 215527

EUR PVP
129,00



Otoño 2018

**Sistema de cabezales intercambiables.
Entrega a partir de otoño del 2018.**



Nº art. 216357

haupa

... las soluciones que convencen

Llave dinamométrica 1000 V

TQ

5 - 50 Nm, completamente aislada, de plástico inyectado, resistente a golpes, con carraca reversible integrada

- 5 - 50 Nm
- Se reconoce que se ha alcanzado el par programado con un mecanismo sonoro y claramente perceptible.



360° | 220415



Nº art. 220415
VDE 3/8"

EUR PVP
396,¹⁵



Set de destornilladores "HUPslim" 1000 V



con vástago de 2 componentes de material PP/PT, hoja de acero al molibdeno-vanadio, templada, de plástico inyectado, 6 pzs.

Destornillador con diámetro de hoja reducido y aislamiento de protección integrado. Se pueden alcanzar mejor Los tornillos enterrados con el diámetro de hoja reducido.

Contenido: respectivamente 1 destornillador plano Slim 3,5 x 100 mm, 4 x 100 mm, 5,5 x 125 mm, 6,5 x 150 mm, respectivamente 1 destornillador Slim Phillips o Pozidriv tamaño 1 y 2

Nº art. 102999
Slim: Ranura /Phillips

EUR PVP
37,⁹⁷

Nº art. 102999/PZ
Slim: Ranura /Pozidriv

EUR PVP
37,⁹⁷



Set de destornilladores "HUPslim" 1000 V con PZ-llano-perfil



con vástago de 2 componentes de material PP/PT, hoja de acero al molibdeno-vanadio, templada, de plástico inyectado, 2 pzs.

Destornillador con diámetro de hoja reducido y aislamiento de protección integrado. Se pueden alcanzar mejor Los tornillos enterrados con el diámetro de hoja reducido.

Áreas de aplicación perfil PZ/FL

Los tornillos se utilizan preferentemente en la instalación eléctrica en autómatas de seguridad y disyuntores o contactores.



Nº art. 102879
Juego Slim: 2 pzs.

EUR PVP
17,⁸⁶



Destornilladores "HUPslim" 1000 V



con vástago de 2 componentes de material PP/PT, hoja de acero al molibdeno-vanadio, templada, de plástico inyectado.

Destornillador con diámetro de hoja reducido y aislamiento de protección integrado. Se pueden alcanzar mejor Los tornillos enterrados con el diámetro de hoja reducido.

Nº art.	Perfil	AdF x LdH	EdH	UdE	EUR	
102914	Ranura	3,5 x 100	0,6	1	6,05	PH
102916	Ranura	4 x 100	0,8	1	6,26	PH
102917	Ranura	4 x 100	1,0	1	5,54	PH
102918	Ranura	5,5 x 125	1,0	1	8,31	PH
102920	Ranura	6,5 x 150	1,2	1	8,35	PH
102942	Phillips	1		1	6,01	PH
102944	Phillips	2		1	7,93	PH
102952	Pozidriv	1		1	5,90	PZ
102954	Pozidriv	2		1	9,06	PZ

con perfil PZ plano

Nº art.	Perfil	AdF x LdH	tamaño	UdE	EUR	
102870	PZ/FL	5,0 x 80	1	1	7,50	PH
102872	PZ/FL	6,0 x 100	2	1	11,63	PH



Caja para llave de vaso "SocketFlex"

acero al cromo-vanadio, calidad industrial, homologación GS, maletín de plástico negro con cierre metálico

Contenido:

- 12 1/4" vasos para llave de vaso 4 - 4,5 - 5 - 5,5 - 6 - 7 - 8 - 9 - 10 - 11 - 12 - 13 mm
- 2 1/4" prolongaciones 50 y 150 mm
- 1 adaptador 3/8" x 1/4" para prolongar, uso como manija en T
- 1 1/4" articulación cardán
- 1 Bit-adaptador 1/4" cuadrangular a 1/4" hexagonal
- 1 1/4" carraca reversible
- 13 1/2" vasos para llave de vaso 10 - 11 - 12 - 13 - 14 - 15 - 17 - 19 - 22 - 24 - 27 - 30 - 32
- 2 1/2" prolongaciones 75 y 250 mm
- 1 adaptador 3/8" x 1/2" para prolongar, uso como manija en T
- 1 1/2" articulación cardán
- 1 1/2" carraca reversible
- 1 destornillador carraca Flex
- 1 adaptador 1/4" x 1/4" x 50 mm
- 1 adaptador 1/4" x 1/4" x 80 mm
- 4 puntas 1/4", 50 mm, PH 0 - 1 - 2 - 3
- 4 puntas 1/4", 50 mm, PZ 0 - 1 - 2 - 3
- 2 puntas 1/4", 50 mm, PZ/FL 1 - 2
- 4 puntas 1/4", 50 mm, plana 3 - 4 - 5 - 6 mm
- 6 puntas 1/4", 50 mm, allen 2 - 2,5 - 3 - 4 - 5 - 6

Nº art. 110672

Juego: 59 pzs.

EUR PVP
147,00



Mayo 2018

Set de llave fija anular poligonal con carraca articulada "Flex"

llave fija anular poligonal con carraca articulada de acero al cromo-vanadio, superficie cromada, pulida, dentado fino, 72 dientes, con articulación, 180°, cabeza oscilante, DIN 3113, ISO 3318, en práctica caja de plástico con cierre metálico

Contenido: entrecaras

- 8 - 9 - 10 - 12 - 13 - 14 - 17 - 19 mm

Nº art. 110902

8 pzs., EC: 8-19 mm

EUR PVP
132,21



Mayo 2018

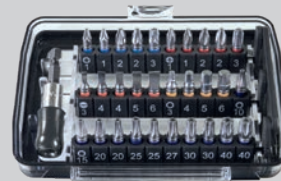
"BitBox L" - Caja de puntas 46 piezas

¡Robusta caja negra de plástico, juego de puntas de seguridad y especiales - alta gama S2!

Puntas 1/4" = 25 mm

Contenido:

- 1 carraca reversible compacta 1/4"
- 11 vasos para llave de vaso 4 - 12 1/4"
- 1 prolongación corta 1/4"
- 1 1/4" adaptador para puntas
- 1 1/4" prolongación, uso como manija en T
- 1 adaptador con portapuntas 1/4" para todo tipo de tornillos
- 5 puntas PH 0, 1, 2, 2, 3
- 5 puntas PZ 0, 1, 2, 2, 3
- 5 puntas planas 3, 3,5, 4,5, 5,5, 6,5
- 4 puntas allen 3, 4, 5, 6
- 11 puntas Tx 6, 7, 8, 9, 10, 15, 20, 25, 27, 30, 40



Otoño 2018

Nº art. 102214

46 pzs. Bit: 25 mm

EUR PVP
83,86

"BitBox S" - Caja de puntas, 50 mm, 7 pzs.

Puntas 50 mm 1/4" en caja de plástico

Contenido:

- 1 punta PH 1, 2
- 1 punta PZ 1, 2
- 1 punta PZ/FL 1, 2
- 1 punta plana 4



Otoño 2018

Nº art. 102216

7 pzs. Bit: 50 mm

EUR PVP
8,83

Juego de elementos allen 3/8"

7 piezas, en bolsa enrollable con argollas para colgar, **extra larga 150 mm**, con extremo esférico para posiciones de montaje difíciles.

Contenido: tamaños 3, 4, 5, 6, 7, 8, 10



Mayo 2018

Nº art. 111737

Juego: 7 pzs., 3/8"

EUR PVP
34,97

haupa

... las soluciones que convencen

Linterna de trabajo LED "HUPLight10+3"

- batería de iones de litio 3,7 V/ 6,7 Ah integrada
- **10 watt + 3 watt LED**
- carcasa de plástico de alta calidad
- para usar en interior y al aire libre, protegido contra salpicaduras de agua según IP54
- luz extremadamente brillante, temperatura del color 7000 K
- potencia de luz 220 Lm (3 W LED) + 1000 Lm (10 W LED)
- rendimiento lumínico variable, 50% | 100%
- tiempo de operación:
 - 10 W LED: - unas 3 horas con el 100 % de potencia lumínica
 - unas 6 horas con el 50 % de potencia lumínica
 - 3 W LED: - unas 12 horas con el 100 % de potencia lumínica
 - unas 24 horas con el 50 % de potencia lumínica
- tiempo de carga con la fuente de alimentación adjunta aprox. 3,5 horas
- cargador: 100 - 240 V AC fuente de alimentación con enchufe (5 V / 2 A DC)
- 12 V cable de carga KFZ
- pie magnético ajustable
- con gancho
- con clip para cinturón
- medidas: L 220 x A 57 x H 40 mm

N°art. 130348
LED 10W + LED 3W

EUR PVP
65,26



360° | 130348

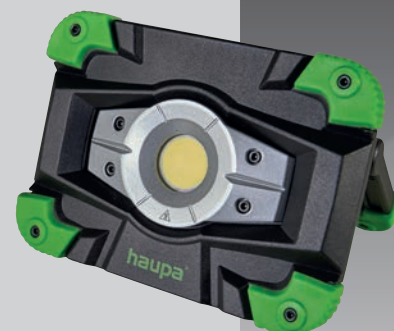
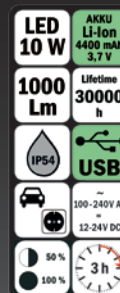


Foco compacto "HUPLight10pro"

- batería de iones de litio 3,7 V/ 4,4 Ah integrada
- **LED 10 W**
- carcasa maciza y de alta calidad de aluminio fundido a presión con borde antichoques de plástico
- para usar en interior y al aire libre, protegido contra salpicaduras de agua según IP54
- luz extremadamente brillante, temperatura del color 6500 K
- potencia de luz 1000 Lm
- rendimiento lumínico variable, 50% | 100%
- tiempo de operación:
 - unas 3 horas con el 100 % de potencia lumínica
 - unas 6 horas con el 50 % de potencia lumínica
- tiempo de carga con la fuente de alimentación adjunta aprox. 4,75 horas
- carga desde dispositivos externos o conexión UB (función batería externa)
- cargador: 100 - 240 V AC fuente de alimentación con enchufe (5 V / 1 A DC)
- 12 V cable de carga automóvil
- pie ajustable
- medidas: L 170 x A 121 x H 43 mm

N°art. 130344
LED 10 Watt

EUR PVP
56,12



360° | 130344

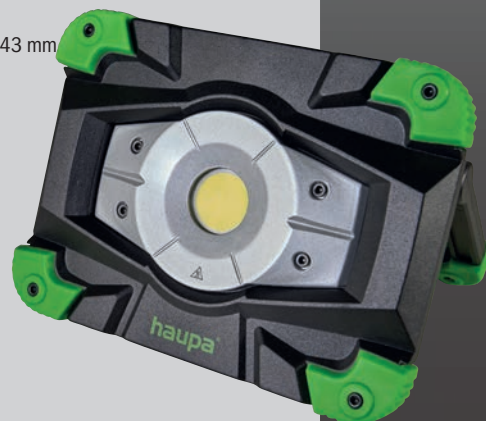
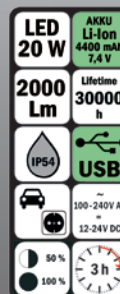


Foco compacto "HUPLight20pro"

- batería de iones de litio 7,4 V/ 4,4 Ah integrada
- **LED 20 W**
- carcasa maciza y de alta calidad de aluminio fundido a presión con borde antichoques de plástico
- para usar en interior y al aire libre, protegido contra salpicaduras de agua según IP54
- luz extremadamente brillante, temperatura del color 6500 K
- potencia de luz 2000 Lm
- rendimiento lumínico variable, 50% | 100%
- tiempo de operación:
 - unas 3 horas con el 100 % de potencia lumínica
 - unas 6 horas con el 50 % de potencia lumínica
- tiempo de carga con la fuente de alimentación adjunta aprox. 5 horas
- carga desde dispositivos externos o conexión UB (función batería externa)
- cargador: 100 - 240 V AC fuente de alimentación con enchufe (12 V / 1 A DC)
- 12 V cable de carga automóvil
- pie ajustable
- medidas: L 185 x A 135 x H 43 mm

N°art. 130346
LED 20 Watt

EUR PVP
92,62



360° | 130346



Pelacables "System 4 - 70"

Sistema de cuchillas para cables con protección automática de la hoja y sistema de estribo cambiante para pelar todos los cables redondos habituales. (cuerpo base incluido estribo intercambiable art.-N.º 201044, 1 cuchilla de repuesto en el mango).

Campo de aplicación

- Ø 4 - profundidad de corte 70 mm
- diámetro interior: 3,5 mm
- profundidad de corte hoja curva: nivel 1: 2,8 mm / nivel 2: 3,4 mm / nivel 3: 4,0 mm / nivel 4: 4,6 mm
- tipos de cable: cable redondo para tendido flexible y fijo, cable para recintos húmedos



N.º art. 201040

Ø: 8 - 28 mm

EUR PVP

67,97

360° | 201040



"Promo set" pelacables sistema 4 - 70

Sistema de cuchillas para cables con protección automática de la hoja y sistema de estribo cambiante para pelar todos los cables redondos habituales.

Contenido:

- 201040
- 201044
- 201046



N.º art. 201055

Ø: 8-28, 27-35 mm

EUR PVP

85,00

Estribo intercambiable

apto para el pelacables System 4 - 70 (art.n.º. 201040)



N.º art.	largo	ancho	alto	Ø	EUR
201042	108	28	33	4 - 16	19,32
201044	108	28	33	8 - 28	19,32
201046	133	15	49	27 - 35	22,74
201048	141	15	56	35 - 50	22,74
201050	156	15	69	50 - 70	22,74

N.º art. 201042_50

Pelacables "Top Coax Plus"

Aplicación: Para pelar todos los cables coaxiales habituales y apretar conectores F (HEX 11)

campo de aplicación: Ø 4,8 -conector F 7,5 mm (HEX 11)

tipos de cable: cable coaxial estándar, p. ej. TV-Coax, RG58U/RG59U, RG6, PVC-Flex 3 x 0,75 mm²

360° | 201058



N.º art. 201058

Ø: 4,8 - 7,5 mm

EUR PVP

28,75

Cuchillas de repuesto

apto para el pelacables System 4 - 70 (art.n.º. 201040)



N.º art. 201052

Juego

EUR PVP

16,63

Vaso para llave de vaso hex para coax

entrecaras 11 para art. 201058 y 200035

N.º art. 201059

EC: 11

EUR PVP

3,90



Pelador "XL"

Aplicación: para pelar cables redondos con corte redondo, extra largo, para acceder a cajetines empotrados

campo de aplicación: 8 - 13 mm

tipos de cable: cable redondo para tendido flexible y fijo, cable para recintos húmedos

materiál:

carcasa: poliamida (OA),

hoja: acero especial, templado, recubrimiento titanio-nitruro

N.º art. 201045

Ø: 8 - 13 mm

EUR PVP

34,23

360° | 201045



"Profi set" pelacables sistema 4 - 70

en caja de plástico antigolpes, apilable, medidas: (L 260 mm, A 154 mm, H 57 mm)

Contenido:

- 201040
- 201042
- 201044
- 201046
- 201048
- 201050

N.º art. 201054

Juego: 6 pzs.

EUR PVP

169,00

360° | 201054



Video 201045



haupa

... las soluciones que convencen

Maletín de montaje "Extreme"

Maletín duro con carcasa robusta de copolímero polipropileno de fundición por inyección, negro, con ruedas integradas y asa telescópica extraíble en el cuerpo, para función trolley. El compartimento inferior puede alojar de 3 a 8 cajones extraíbles de altura variable, con muchas opciones para la configuración interior, tales como p. ej. capas de gomaespuma de color, cajas para recipientes, componentes pequeños e incluso palé de herramientas para todo tipo de herramientas. Todos los cajones están completamente accesibles al estar abiertos y disponen de un tope autoblocante, para evitar su caída accidental. Una cerradura central de un botón y un candado metálico reforzado ofrecen la posibilidad de cerar todos los compartimento con una única llave.

- 2 asas laterales
- 4 ruedas robustas y silenciosas
- asa telescópicas para función trolley
- sistema de cajones frontal
- bandeja extraíble en el compartimento superior
- cerradura central con llave
- superficie para etiquetas para identificar el contenido
- 2 tapas robustas
- 2 bloqueos robustos para la tapa frontal
- cajones de libre configuración
- apilables

Nº art. 220311
581 x 455 x 381 mm

EUR PVP
962,81



14,1 kg



Trolley para herramientas "Extreme"

Impermeable y hermético gracias a la junta tórica de neopreno y a la válvula de alivio de presión, este maletín protege perfectamente sus herramientas. Fabricado de polipropileno resistente, ligero, está dotado de cerraduras robustas y un asa ergonómica. Ideal para los entornos adversos, p. ej. en la industria, la aeronáutica, el ejército y la marina.

- maletín impermeable de polipropileno
- impermeable y hermético según IP 67
- apto para vuelo
- asa extraíble para función trolley
- apilable
- resistente a la corrosión, estanco a la arena y al polvo
- bisagras metálicas resistentes a la corrosión
- resistente a golpes y patadas
- para usar en rangos de temperatura de -33°C a +90°C
- asa ergonómica y con funda de goma
- bloqueos estables y fácil de usar
- válvula de alivio de presión manual
- junta tórica integrada en la tapa



Nº art. 220299
517 x 277 x 217 mm

EUR PVP
567,61



7,50 kg

Sistema de transporte SysCon

para el transporte sencillo y flexible de las cajas de plástico ABS SysCon de HAUPA

- SysCon enclavable en el sistema de transporte con los cierres clip laterales
- placa metálica con 4 ruedas de dirección, 2 con freno
- capacidad máx. de carga: 200 kg



Nº art. 220653
470 x 240 x 105 mm

EUR PVP
108,68

SysCon

Portaherramientas para el cubo de obra

Bolsa de herramientas para enganchar / colgar en un cubo estándar de 10 l, 30 bolsas / compartimentos externos, 14 bolsas / compartimentos internos, 1 lazo para martillo, 1 lazo con mosquetón, antiscudidad, costura en cruz doble para alta carga, material: poliéster 1680D extra fuerte, color: negro, verde.



¡Entrega sin cubo!



Nº art. 220313
460 x 280 x 40 mm

EUR PVP
33,74


Junio 2018

haupa

... las soluciones que convencen

Sujetacables

Sujetacables "UV" resistente al calor, negro

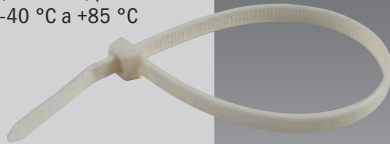
material nailon 6/6, color: negro, UL94V-2, para aplicaciones de alta temperatura de -40 °C a +145 °C, estabilizado-UV



Nº art.	largo	ancho	UdE	UP	EUR
263020	100	2,5	100	100	1,88
263022	161	2,5	100	100	4,00
263024	200	2,5	100	100	4,61
263026	199	4,6	100	100	9,06
263028	302	4,6	100	100	14,42
263030	370	7,5	100	100	37,38

Sujetacables ignífugo

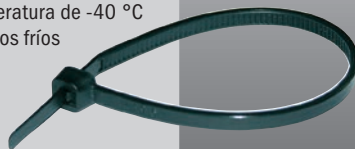
material nailon 6/6, color: marfil, UL94V-0, para aplicaciones de temperatura de -40 °C a +85 °C



Nº art.	largo	ancho	UdE	UP	EUR
263050	80	2,5	100	100	2,40
263056	140	3,6	100	100	5,90
263064	385	4,6	100	100	26,40
263058	160	4,8	100	100	11,20
263066	290	7,6	100	100	26,00

Sujetacables HUPImpact

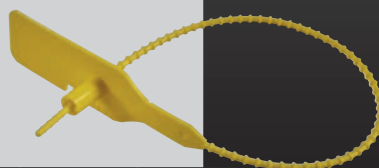
material nailon 6/6 resistente a impactos, color: negro, UL94HB, para aplicaciones de temperatura de -40 °C a +80 °C, gran flexibilidad en entornos fríos



Nº art.	largo	ancho	UdE	UP	EUR
263100	199	4,6	100	100	1,10
263102	288	4,6	100	100	1,75
263104	302	4,6	100	100	1,75
263106	371	4,6	100	100	2,29
263108	290	7,5	100	100	3,58
263110	370	7,5	100	100	4,54
263112	774	8,7	100	100	12,63

Sujetacables HUPsecure

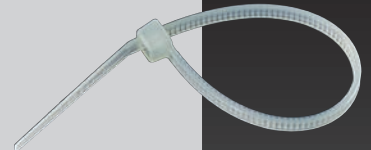
material PP, color: amarillo, se puede utilizar como sello/precinto



Nº art.	largo	ancho	UdE	UP	EUR
263200	245	3,6	100	100	3,34
263204	295	3,6	100	100	3,52
263208	397	3,6	100	100	3,78

Sujetacables resistente al calor

material nailon 6/6, color: verde ácido, UL94V-2, para aplicaciones de alta temperatura de -40 °C a +105 °C

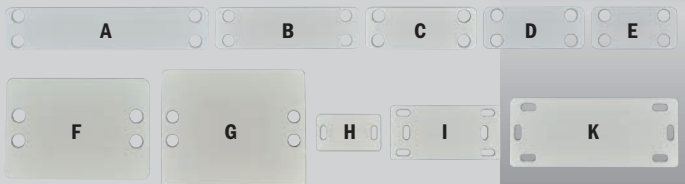


Nº art.	largo	ancho	UdE	UP	EUR
263000	100	2,5	100	100	1,72
263004	200	2,5	100	100	4,09
263006	120	3,6	100	100	4,14
263008	160	4,6	100	100	7,83
263010	199	4,6	100	100	7,85
263012	370	7,5	100	100	16,37

Identificación

Rótulo identificador para sujetacables / rotulación de cables

material PE, para identificar cables, tubos y tuberías, peso reducido, rotulación permanente



Nº art.	largo	ancho	alto	UdE	UP	EUR
262179	26	15,2	0,8	100	100	11,70
262180	42,2	21,2	1,0	100	100	9,70
262181	60,8	25,2	1,2	100	100	19,50
262182	60,0	50,0	1,0	100	100	29,50
262183	38,5	19,1	0,4	100	100	17,30
262184	45,3	19,1	0,4	100	100	18,20
262185	50,5	19,1	0,4	100	100	20,60
262186	65,0	19,1	0,4	100	100	25,80
262187	63,8	44,8	0,4	100	100	39,00
262188	90,0	19,1	0,4	100	100	35,90
262189	160,0	80,0	0,6	100	100	166,10



Mayo 2018

Caja identificadora

material PE, para sujetar con sujetacables (ancho hasta 4,8 mm)

Aplicación: abrir la caja, introducir el papel escrito, cerrar la caja y fijar con sujetacables.



Nº art.	largo	ancho	alto	UdE	UP	EUR
262190	11,5	32,6	3,0	100	100	44,90
262191	19,1	43,5	4,6	100	100	59,60

Mayo 2018

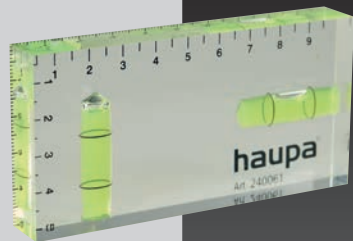
Nivel de burbuja "HUPmini"

de vidrio acrílico, con 2 burbujas (horizontal y vertical), con 2 escalas de medición (0 - 10 cm + 0 - 5 cm). medidas: 100 x 50 x 15 mm

Nº art. 240061
100 x 50 x 15 mm

EUR PVP
11,79

360° | 240061



Tapón termorretráctil

- interior con termocola con recubrimiento espiral
- alta resistencia a la humedad, los hongos y la corrosión
- recomendado para el uso al aire libre, en los cables de distribución eléctrica subterráneos con funda de PVC, plomo o XLPE
- de poliolefina reticulada por radiación
- fuerza dieléctrica: 15 KV/mm
- temperatura de retracción > 80° C
- temperatura de uso continuo- 55° C a + 110° C
- tasa de retracción 2:1
- aislamiento eléctrico hasta 1000 V
- fácil instalación por el extremo del cable
- resistencia a la fricción y protección mecánica



Nº art.	Ø del cable	LdC	GdP	UdE	UP	EUR
267500	4 - 10	15	2,6	100	100	315,30
267502	6 - 16	25	2,8	50	100	576,20
267506	18 - 32	40	3,3	25	100	854,40
267508	28 - 48	50	3,5	10	100	1.135,00
267510	45 - 68	55	4,0	10	100	1.347,00
267512	55 - 90	70	4,0	25	100	2.191,20
267514	65 - 110	70	4,0	20	100	2.587,00

LdC = longitud de cable, GdP = grosor de pared

Punteras

Punteras serie de color DIN

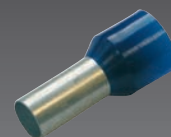
- aisladas
- Cobre electrolítico, estañado
- Dimensiones según DIN 46228. Parte 4
- Serie de color III, Serie-DIN



Nº art.	DC	LT	UdE	UP	EUR
272803	0,75	10	100	1000	27,55
272804	1	10	100	1000	27,90
272812	2,5	10	100	1000	36,00

Punteras, serie de color II (alemana)

- aisladas
- Cobre electrolítico, estañado
- Serie de color II, alemana



Nº art.	DC	LT	UdE	UP	EUR
272721	0,75	10	100	1000	27,55
272723	1	10	100	1000	27,90
272725	1,5	10	100	1000	29,50

PVC-aislado

PVC

Terminales redondos

- de cobre electrolítico, estañado, soldado
- con aislamiento de PVC
- con manguito aislante ensanchado, apropiado para líneas normalizadas

PVC
105°/600V



Nº art.	DC	M	B	UdE	UP	EUR
260243	0,2 - 0,5	2	5	100	100	8,00
260245	0,2 - 0,5	3	5	100	100	8,20
260246	0,2 - 0,5	3,5	6	100	100	9,90
260247	0,2 - 0,5	4	6,5	100	100	9,90
260248	0,2 - 0,5	5	8	100	100	10,20

haupa

... las soluciones que convencen

Terminales redondos DIN 46237



- de cobre electrolítico, estañado, soldado
- **con aislamiento de PC**
- con manguito aislante ensanchado, apropiado para líneas normalizadas
- Easy Entry



N°art.	DC	M	UdE	UP	EUR
340256	0,5 - 1,0	4	100	100	14,20
340258	0,5 - 1,0	5	100	100	16,38
340270	1,5 - 2,5	4	100	100	15,19
340272	1,5 - 2,5	5	100	100	18,90
340274	1,5 - 2,5	6	100	100	20,44
340288	4,0 - 6,0	6	100	100	31,10
340290	4,0 - 6,0	8	100	100	38,31

Enchufables hembra



- Latón, estañado
- **aislados con PC**
- con manguito de cobre exento de vibraciones
- Easy Entry



N°art.	DC	MC	UdE	UP	EUR
340392	0,5 - 1,0	6,3 x 0,8	100	100	15,78
340394	1,5 - 2,5	6,3 x 0,8	100	100	15,80
340396	4,0 - 6,0	6,3 x 0,8	100	100	22,28

Terminales de horquilla DIN 46237



- de cobre electrolítico, estañado, soldado
- **con aislamiento de PC**
- con manguito aislante ensanchado, apropiado para líneas normalizadas
- Easy Entry

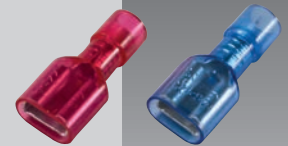


N°art.	DC	M	UdE	UP	EUR
340304	0,5 - 1,0	4	100	100	12,25
340314	1,5 - 2,5	4	100	100	14,50
340322	4,0 - 6,0	6	100	100	32,00

Enchufables hembra, aislados



- Latón, estañado
- **aislados con PC**
- con manguito de cobre exento de vibraciones
- Easy Entry

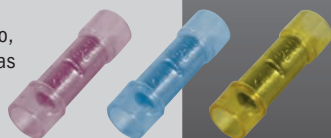


N°art.	DC	MC	UdE	UP	EUR
340414	0,5 - 1,0	6,3 x 0,8	100	100	23,59
340416	1,5 - 2,5	6,3 x 0,8	100	100	24,02

Empalmadores



- de cobre electrolítico, estañado, soldado
- **con aislamiento de PC**
- con manguito aislante ensanchado, apropiado para líneas normalizadas
- Easy Entry



N°art.	DC	UdE	UP	EUR
340350	0,5 - 1,0	100	100	21,00
340352	1,5 - 2,5	100	100	23,70
340354	4,0 - 6,0	100	100	38,62

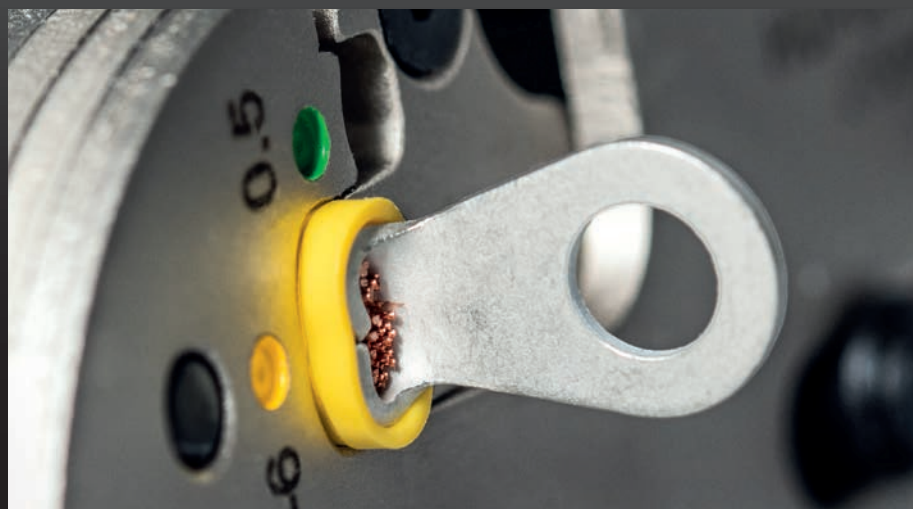
Lengüetas



- Latón, estañado
- **aislados con PC**
- con manguito de cobre exento de vibraciones
- Easy Entry



N°art.	DC	MC	UdE	UP	EUR
340422	0,5 - 1,0	6,3 x 0,8	100	100	13,58
340424	1,5 - 2,5	6,3 x 0,8	100	100	14,30
340426	4,0 - 6,0	6,3 x 0,8	100	100	15,85



Terminales redondos "ECO-Line"



- de cobre electrolítico, estañado, **no soldados**
- **con aislamiento de PVC**
- con manguito aislante ensanchado, apropiado para líneas normalizadas



Nº art.	DC	M	UdE	UP	EUR
370256	0,5 - 1,0	4	100	100	7,60
370258	0,5 - 1,0	5	100	100	8,50
370270	1,5 - 2,5	4	100	100	8,59
370272	1,5 - 2,5	5	100	100	9,90
370274	1,5 - 2,5	6	100	100	14,87
370288	4,0 - 6,0	6	100	100	21,59
370290	4,0 - 6,0	8	100	100	27,30

Enchufables hembra "ECO-Line"



- Latón, estañado
- **aislados con PVC**
- con manguito de cobre exento de vibraciones



Nº art.	DC	MC	UdE	UP	EUR
370392	0,5 - 1,0	6,3 x 0,8	100	100	8,50
370394	1,5 - 2,5	6,3 x 0,8	100	100	8,90
370396	4,0 - 6,0	6,3 x 0,8	100	100	10,00

Terminales de horquilla "ECO-Line"



- de cobre electrolítico, estañado, **no soldados**
- **con aislamiento de PVC**
- con manguito aislante ensanchado, apropiado para líneas normalizadas



Nº art.	DC	M	UdE	UP	EUR
370304	0,5 - 1,0	4	100	100	8,15
370314	1,5 - 2,5	4	100	100	10,20
370322	4,0 - 6,0	6	100	100	17,72

Enchufables hembra, aislados "ECO-Line"



- Latón, estañado
- **aislados con PVC**
- con manguito de cobre exento de vibraciones

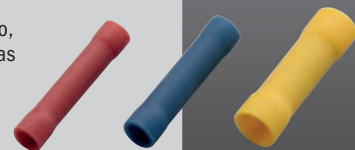


Nº art.	DC	MC	UdE	UP	EUR
370414	0,5 - 1,0	6,3 x 0,8	100	100	9,90
370416	1,5 - 2,5	6,3 x 0,8	100	100	10,00

Empalmadores "ECO-Line"



- de cobre electrolítico, estañado, **no soldados**
- **con aislamiento de PVC**
- con manguito aislante ensanchado, apropiado para líneas normalizadas

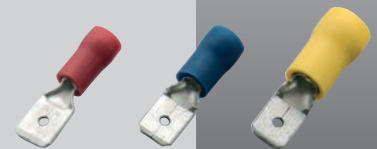


Nº art.	DC	UdE	UP	EUR
370350	0,5 - 1,0	100	100	6,67
370352	1,5 - 2,5	100	100	8,09
370354	4,0 - 6,0	100	100	13,57

Lengüetas "ECO-Line"



- Latón, estañado
- **aislados con PVC**
- con manguito de cobre exento de vibraciones



Nº art.	DC	MC	UdE	UP	EUR
370422	0,5 - 1,0	6,3 x 0,8	100	100	7,00
370424	1,5 - 2,5	6,3 x 0,8	100	100	7,20
370426	4,0 - 6,0	6,3 x 0,8	100	100	8,50

Surtido de tacos

Taco de expansión de paso

Aptitud

- para todos los material de construcción de hormigón y mampostería, limitación para material de construcción agujereado
- para sujeción de todos los objetos que se pueden sujetar con tornillos para madera y tablero aglomerado

Propiedades

- división en tres partes de la parte expansiva para una guía óptima centrada del tornillo
- montaje más rápido y resistencia muy alta a la extracción
- expansión óptima tanto en material de construcción sólido como blando y en piedras huecas y con agujeros
- orificio de paso en la punta del taco facilita el atornillamiento



Nº art.	Ø x largo	Ø de tornillo	prof.	UdE	UP	EUR
794002	6 x 30	3,5 - 5,0	40	100	100	7,50
794004	8 x 40	4,5 - 6,0	50	100	100	13,00

Taco para clavos con cabeza avellanada

Aptitud

- para hormigón, piedra maciza, limitado para hormigón celular, bloques huecos y con agujeros

Propiedades

- sistema de sujeción que ahorra tiempo, consta de taco de expansión y clavo de expansión
- sistema premontado: El clavo de expansión está fijo en el taco.
- El bloqueo de entrada evita que se expanda antes de tiempo
- desmontaje de tacos y objeto montado desenroscando el clavo de expansión del taco



Nº art.	Ø x largo	tornillo	fuerza	UdE	UP	EUR
794020	5 x 30	PZ	5	100	100	12,50
794022	5 x 50	PZ	25	100	100	16,00
794024	6 x 40	PZ	10	50	100	17,00
794026	6 x 60	PZ	30	50	100	21,00
794028	6 x 80	PZ	50	50	100	28,00
794030	8 x 60	PZ	20	50	100	39,00

Taco de expansión de corona

Aptitud

- para todos los material de construcción de hormigón y mampostería, limitación para material de construcción agujereado
- para sujeción de todos los objetos que se pueden sujetar con tornillos para madera y tablero aglomerado

Propiedades

- división en tres partes de la parte expansiva para una guía óptima centrada del tornillo
- montaje más rápido y resistencia muy alta a la extracción
- expansión óptima tanto en material de construcción sólido como blando y en piedras huecas y con agujeros
- orificio de paso en la punta del taco facilita el atornillamiento
- con corona adicional



Nº art.	Ø x largo	Ø de tornillo	prof.	UdE	UP	EUR
794012	5 x 25	2,5 - 4,0	35	100	100	7,50
794014	6 x 30	3,5 - 5,0	40	100	100	8,00
794016	8 x 40	4,5 - 6,0	50	50	100	18,50
794018	10 x 50	6,0 - 8,0	60	25	100	33,00

Taco para hormigón celular con herramientas de colocación

Aptitud

- para hormigón poroso (hormigón celular)

Propiedades

- sistema de sujeción que ahorra tiempo
- el corte en el material de construcción garantiza un anclaje sin taco de expansión
- uso para electricistas por plástico no conductor
- el borde estable evita que se caiga dentro del agujero y garantiza una profundidad de enroscado exacto
- incluye la herramienta de colocación para uso en varias ocasiones



Nº art.	Ø x largo	Ø de tornillo	prof.	UdE	UP	EUR
794040	10 x 50	4,0 - 6,0	60	50	100	110,00

Taco universal metálico

Aptitud

- hormigón, piedra maciza, hormigón poroso, limitado en piedras con agujeros y bloques huecos

Propiedades

- guía óptima del tornillo mediante la geometría interior acanalada
- sujeción antiincendios al tubo según las directivas técnicas de la instalación del tubo de gas (TRGI 3.3.7.2)
- En el hormigón poroso G2 y G4 se puede introducir el taco sin pretaladrado.



Nº art.	Ø x largo	Ø de tornillo	prof.	UdE	UP	EUR
794050	6 x 32	5,0 - 6,0	40	200	100	20,00
794052	8 x 60	6,0 - 8,0	70	100	100	45,00

Taco para pladur con herramienta de colocación

Aptitud

- paneles de pladur, limitado para placas macizas de yeso y hormigón poroso

Propiedades

- sistema de sujeción que ahorra tiempo con taco y herramienta de colocación
- enroscamiento óptimo gracias a la punta del taco optimizada
- la introducción en el material de construcción garantiza un anclaje óptimo
- uso para electricistas por plástico no conductor
- incluye la herramienta de colocación para uso en varias ocasiones



Nº art.	largo	Ø de tornillo	prof.	UdE	UP	EUR
794070	24	4,0 - 6,0	35/80	50	100	56,00

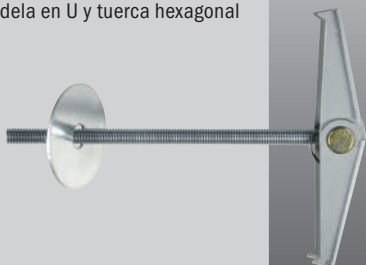
Taco abatible elástico

Aptitud

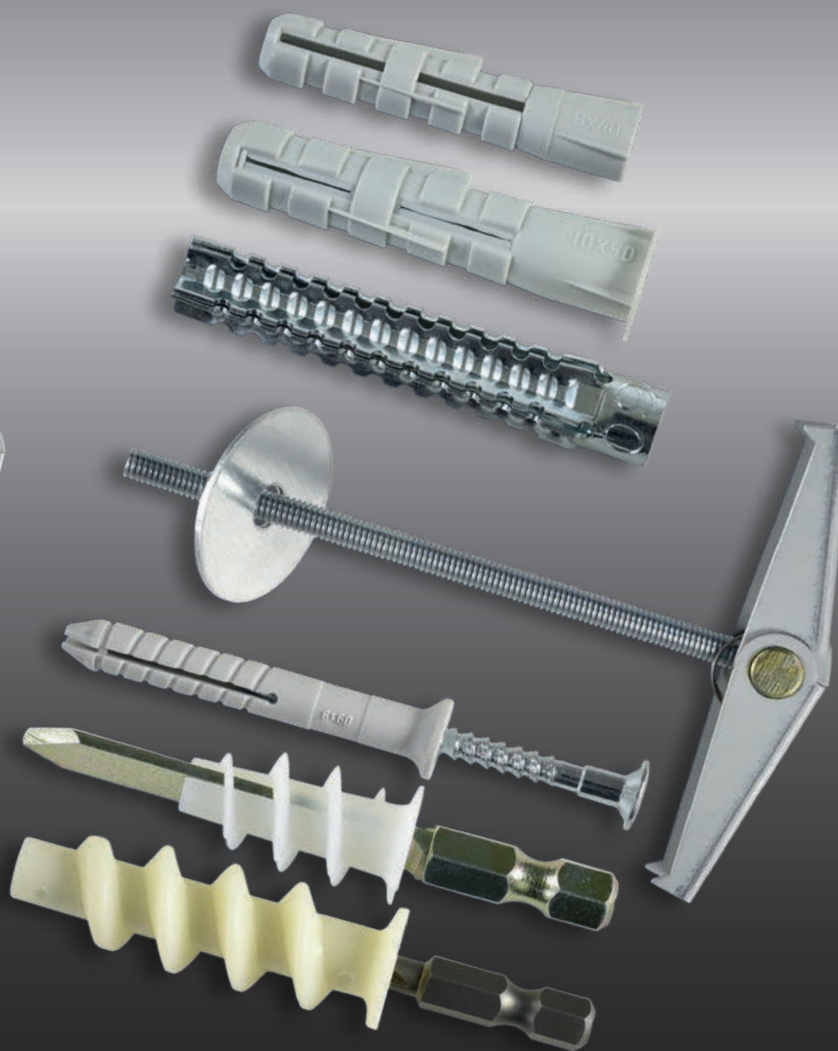
- cartón-piedra y paneles de fibra de yeso, tableros aglomerados, paneles de fibrocemento, techos de teja hueca, techos de cuerpos huecos

Propiedades

- taco metálico especial para recintos huecos
- por un mecanismo elástico las alas se abaten autónomamente en el hueco en cualquier posición
- varilla roscada larga para paredes de gran grosor
- modelo: varilla roscada con arandela en U y tuerca hexagonal



Nº art.	Ø x largo	Ø de taladrado	min/max	UdE	UP	EUR
794060	4 x 100	14	35/80	25	100	112,00
794062	5 x 100	16	45/80	20	100	157,00



haupa®

... las soluciones que convencen



Código QR:

Este catálogo contiene códigos QR que comunican con aún más transparencia información adicional vía video o contenidos mediáticos similares.

España
HAUPA Ibérica S. L.
c/. Muralla de Sant Llorenç, 37 2ªA,
08302 Mataró
Tel.: 902 313135
Fax: 902 414145
E-Mail: comercial@haupa.es
www.haupa.es



Su distribuidor:

Sello de la empresa